

## Kernanforderungen an die Raumausstattung einer Grundschule

Raumart	Größe	Anzahl
Klassen- / Gruppenraum	rd. 72 m <sup>2</sup>	4 pro Zug
Differenzierungsraum	rd. 20 m <sup>2</sup>	1 pro 4 Klassen
Fach- / Mehrzweckraum	rd. 72 m <sup>2</sup>	1 pro Zug
Mehrbedarf für Ganztagsbetreuung		1,5 pro Zug
Mensa	Ausreichend zur Versorgung aller Schüler und Schülerinnen einer Schule im Schichtbetrieb Größen-Empfehlung Kölner Schulbaurichtlinie: 80 m <sup>2</sup> bei 2 Zügen 120 m <sup>2</sup> bei 3 Zügen 160 m <sup>2</sup> bei 4 Zügen	

### 2 Zügigkeit

- 8 Klassen-/ Gruppenräume (+)
- 2 Differenzierungsräume (+/-)
- 2 Fach- / Mehrzweckräume (+)
- 3 Räume für Ganztagsräume (+)

Zzgl. Mensa

### 2,5 Zügigkeit

- 10 Klassen-/ Gruppenräume (+)
- 3 Differenzierungsräume (+/-)
- 2-3 Fach- / Mehrzweckräume (+/-)
- 4 Räume für Ganztagsräume (+)

Zzgl. Mensa

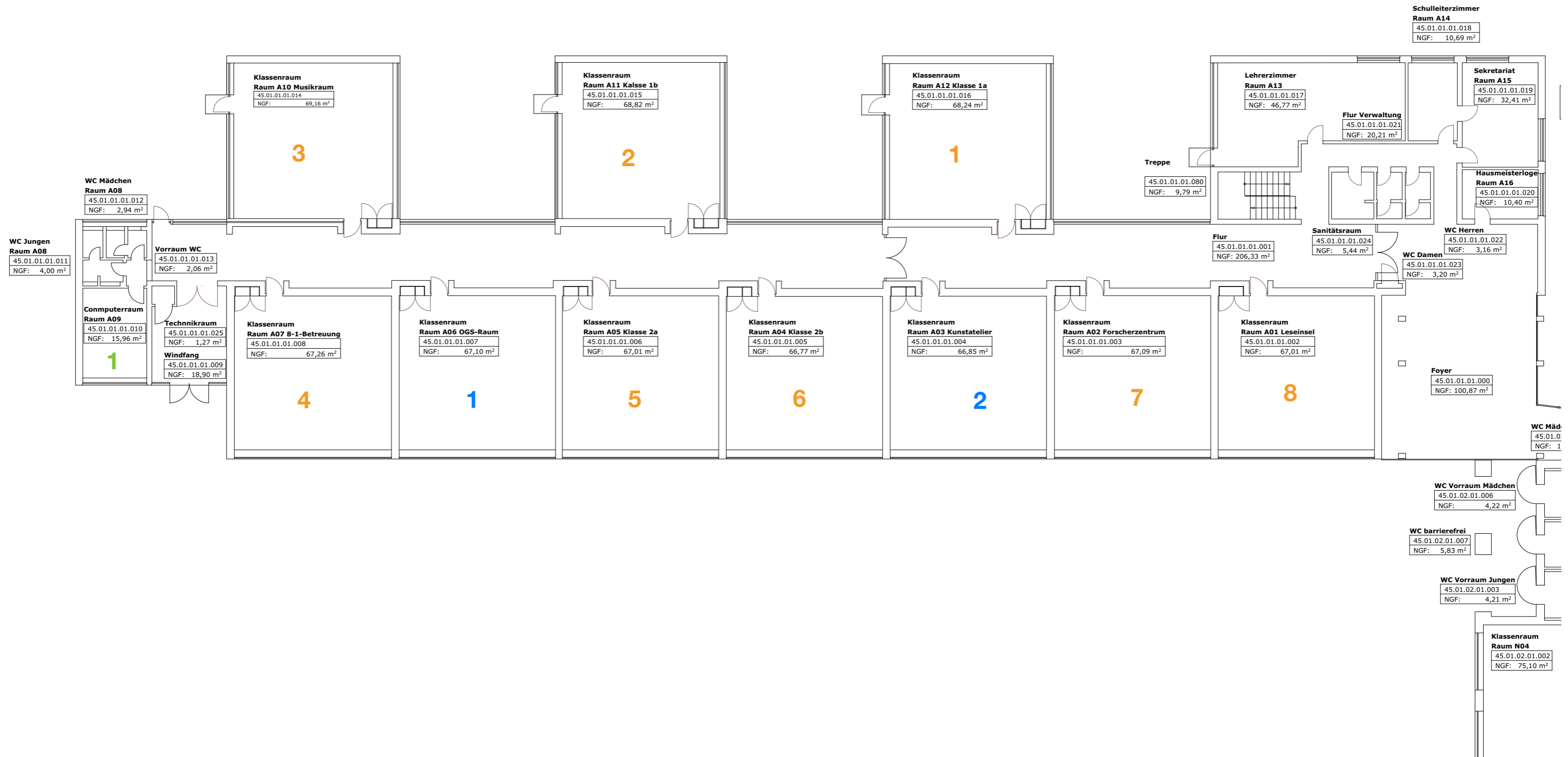
Legende:

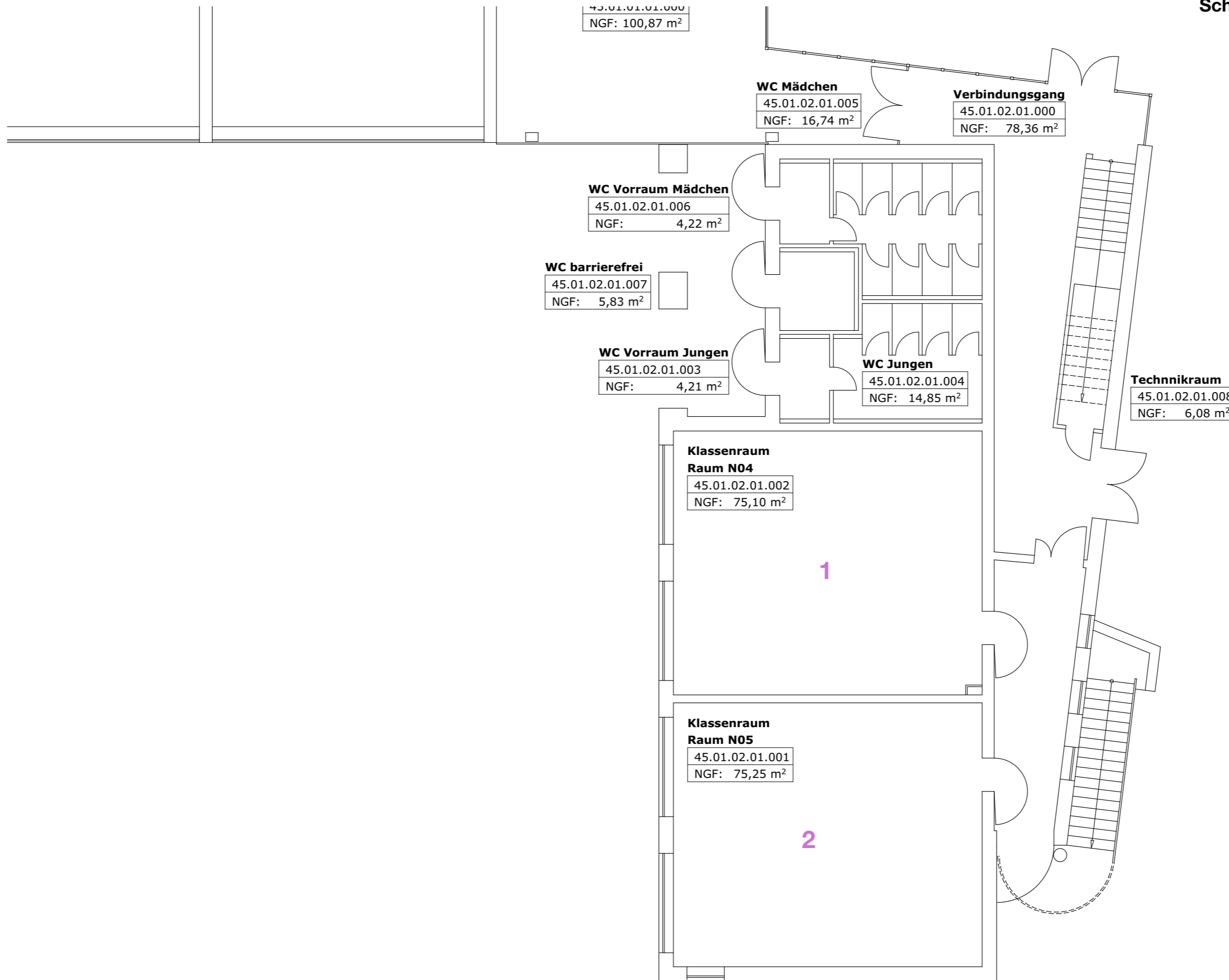
+ = erfüllt

- = nicht erfüllt

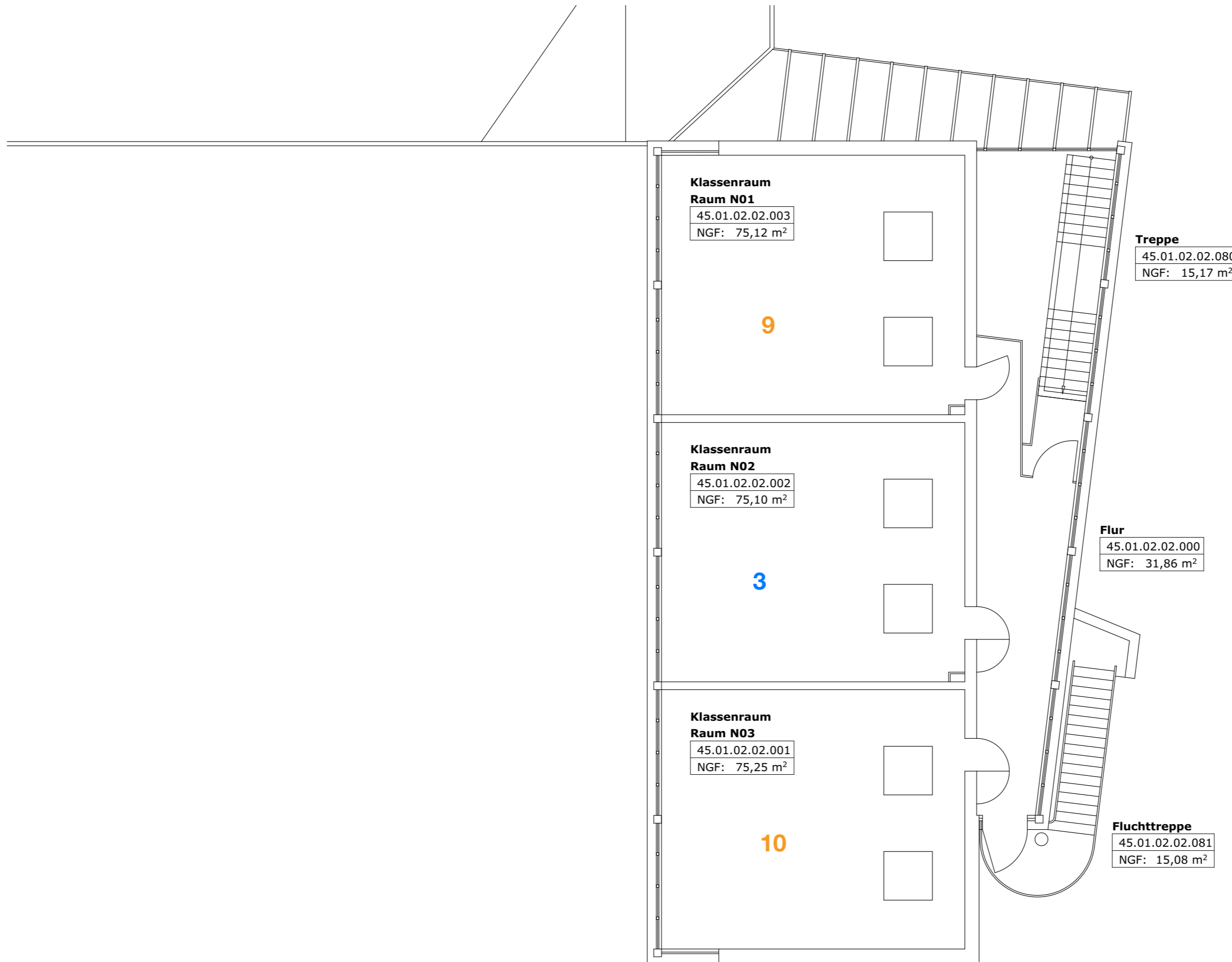
-/+ = teilweise erfüllt, kann aber kompensiert werden

# Schulgebäude Sechtem EG



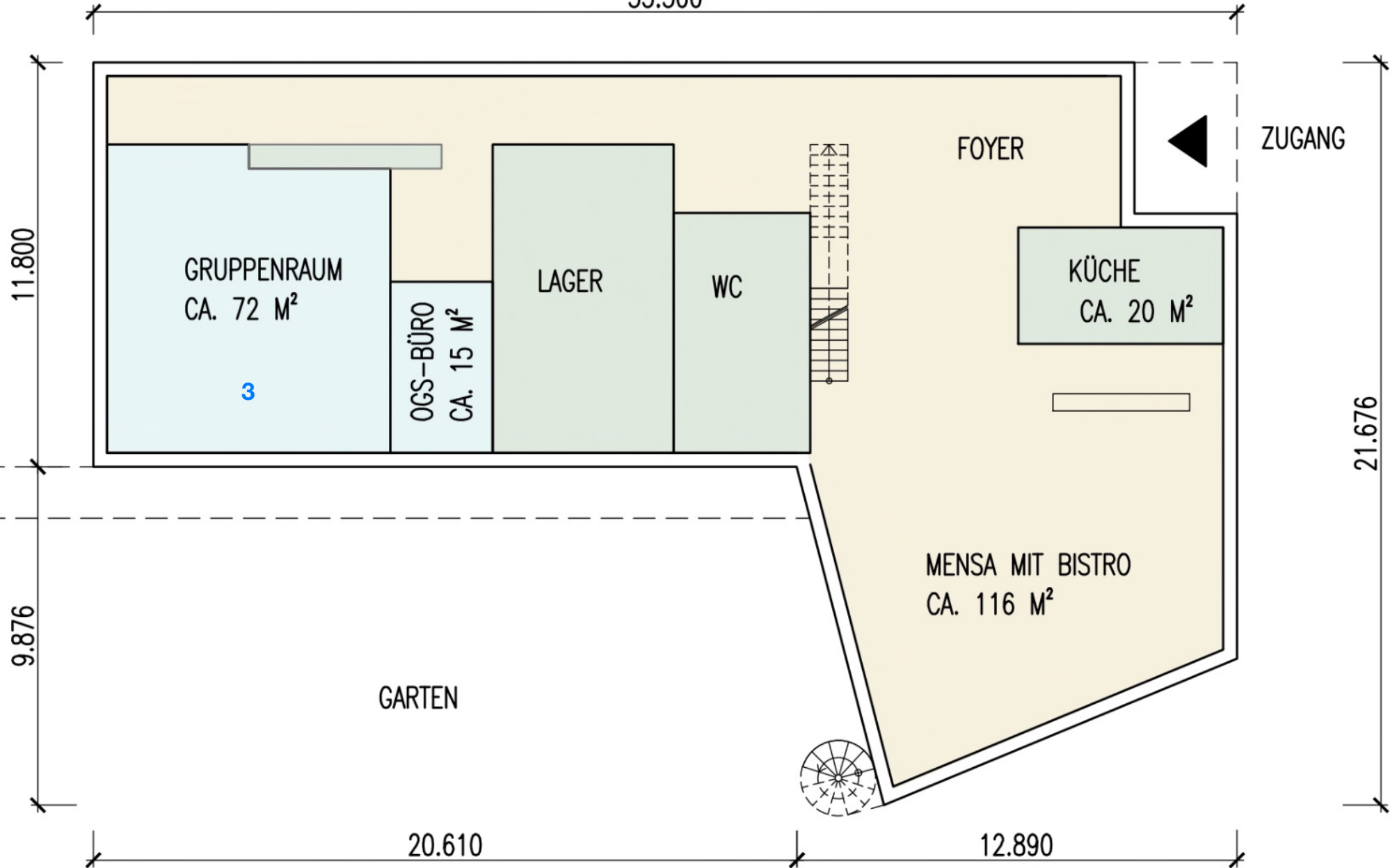


Schulgebäude Sechtem 1.OG



# Neubau OGS Pavillion

33.500



EG